

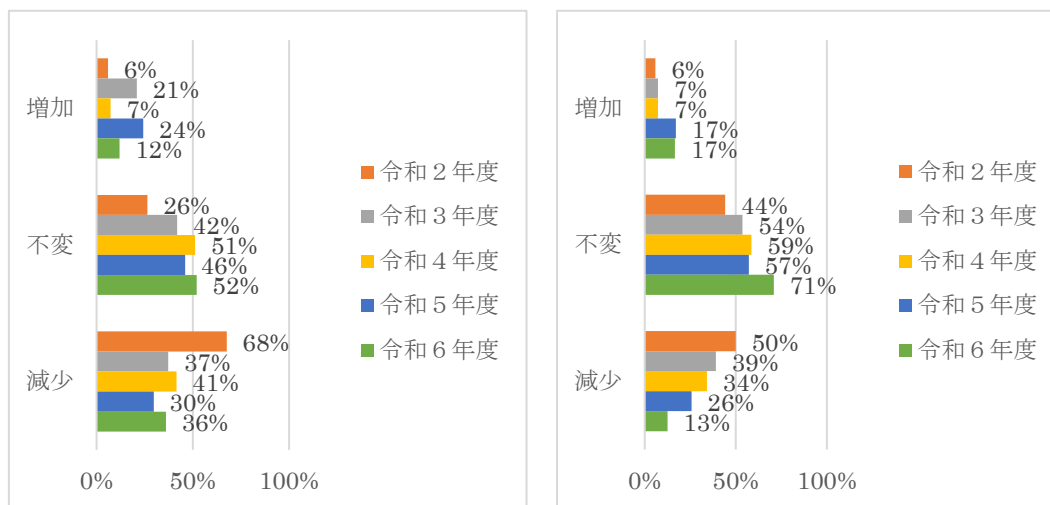
【2024年9月実施 令和6年度景況調査アンケート集計結果】

■■■■サービス業・飲食業■■■■

【売上】

前年同月比

3か月後の見通し

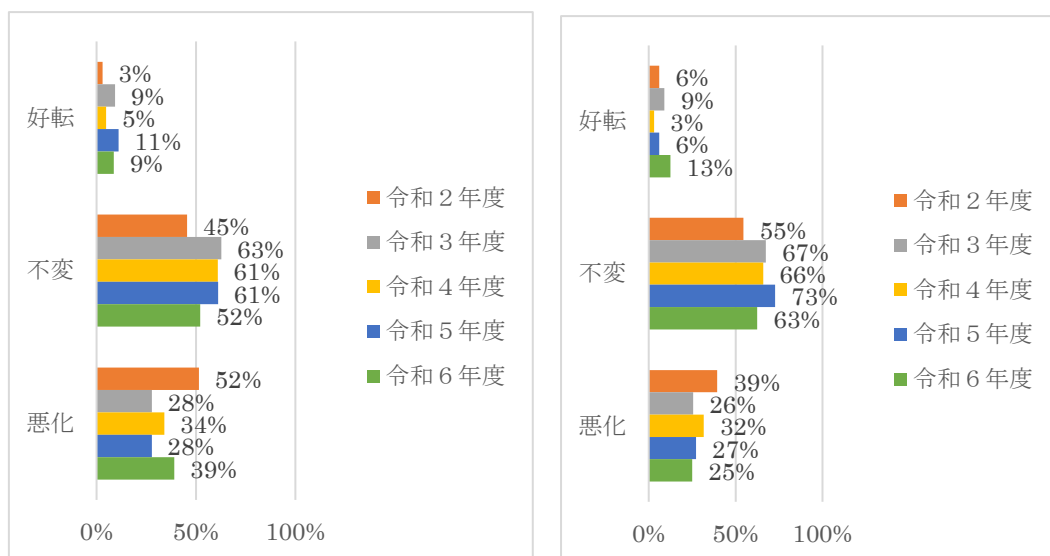


前年同月比は、「増加」が減少した。見通しでは、「不変」が増加した。

【採算】

前年同月比

3か月後の見通し



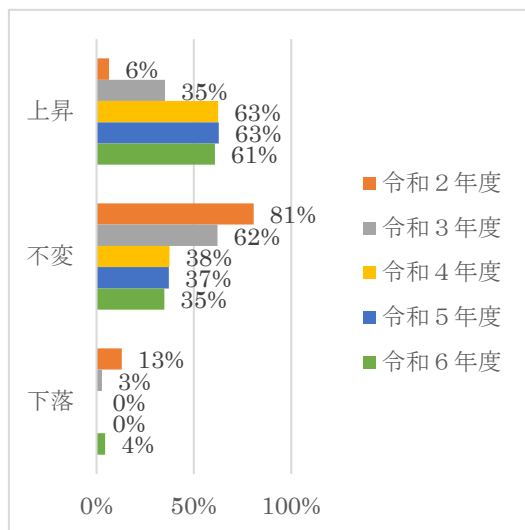
前年同月比は「悪化」が増加した。見通しでは「好転」が少し増えている。

【2024年9月実施 令和6年度景況調査アンケート集計結果】

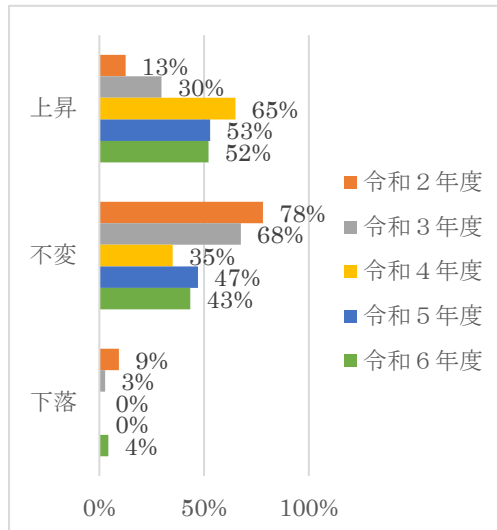
■■■■サービス業・飲食業■■■■

【仕入単価】

前年同月比



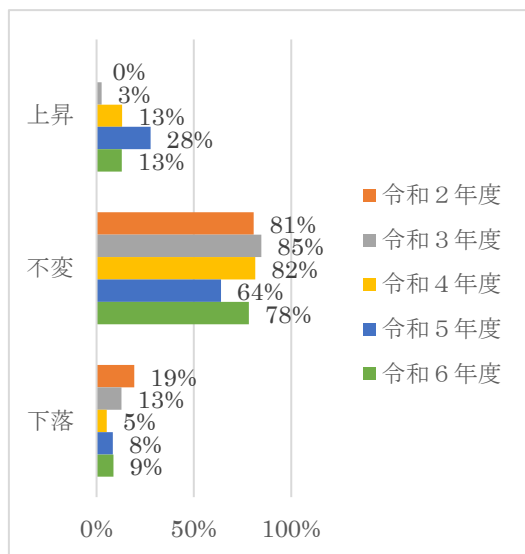
3か月後の見通し



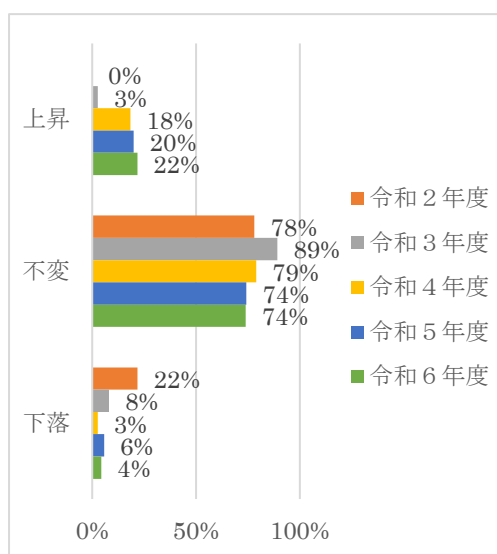
ほぼ変化はみられないが、前年同月比と見通しともに「下落」の回答があった。

【販売単価】

前年同月比



3か月後の見通し



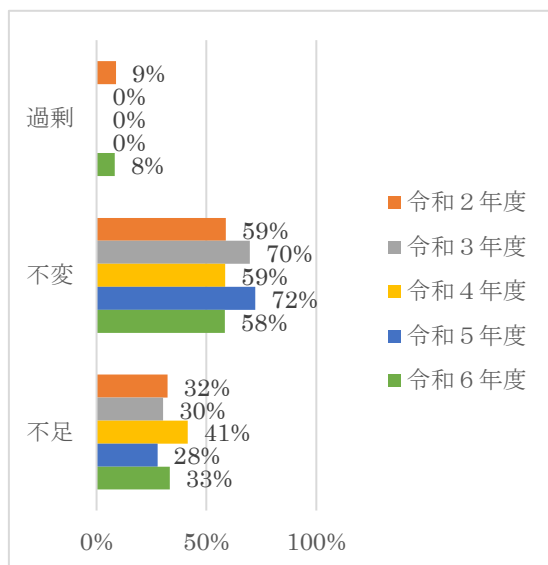
前年同月比は、「上昇」が減少し、「不変」が増えた。見通しでは「不変」が多い。

【2024年9月実施 令和6年度景況調査アンケート集計結果】

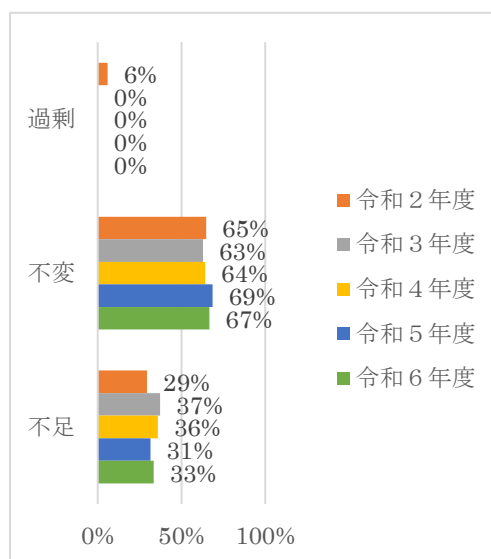
■■■■サービス業・飲食業■■■■

【従業員】

前年同月比



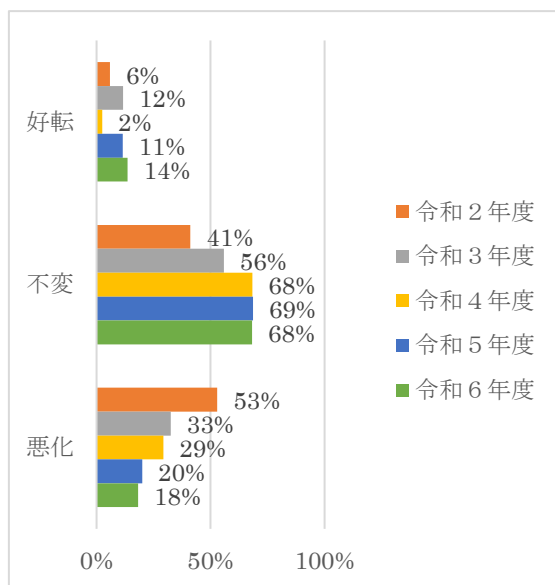
3か月後の見通し



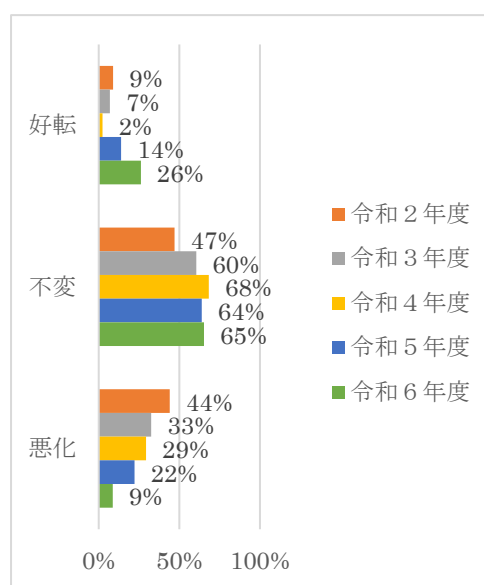
前年同月比、見通しともに「不足」が増えた。見通しでの「過剰」の回答は無くなった。

【業況】

前年同月比



3か月後の見通し



前年同月比、見通しともに「好転」が増加した。

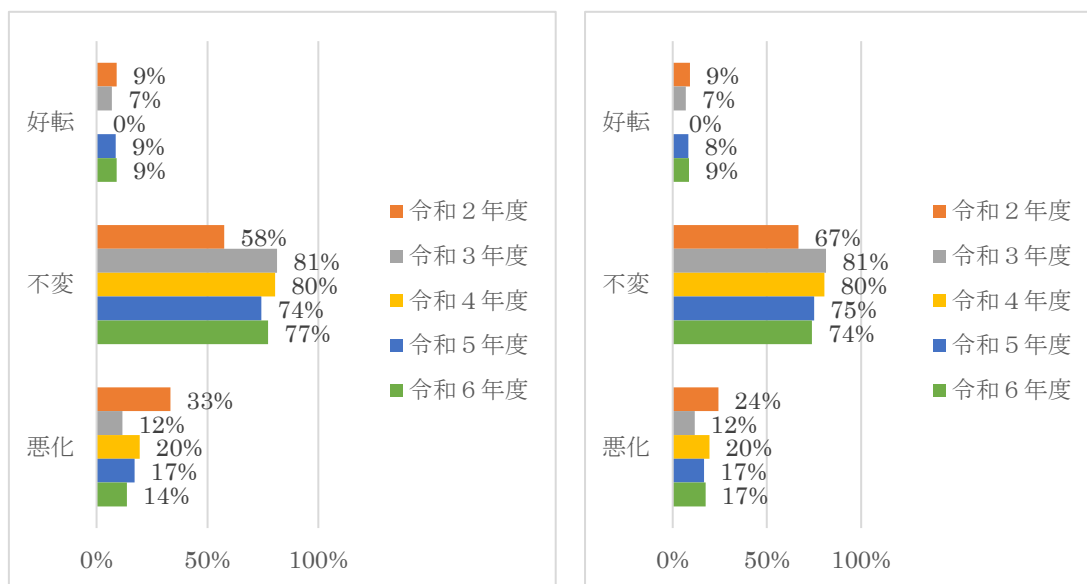
【2024年9月実施 令和6年度景況調査アンケート集計結果】

■■■■サービス業・飲食業■■■■

【資金繰り】

前年同月比

3か月後の見通し



前年同月比、見通しともに「不変」が最も多く、昨年とほぼ同じ。