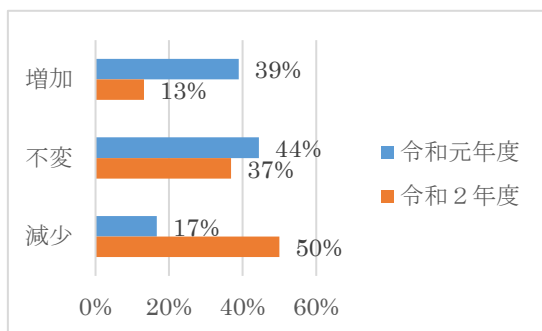


【2020年9月実施 令和2年度景況調査アンケート集計結果】

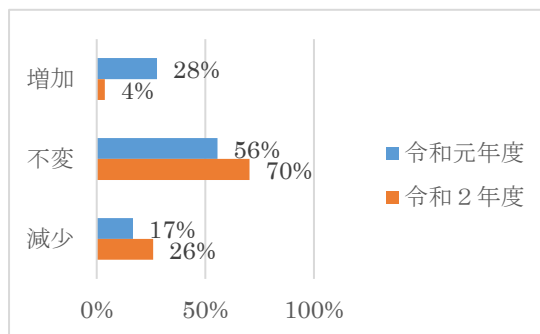
■■■建設業■■■

【売上】

前年同月比



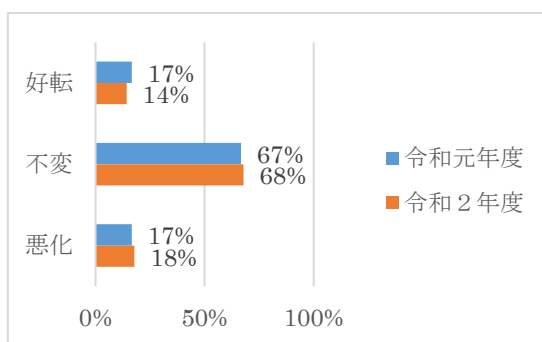
3か月後の見通し



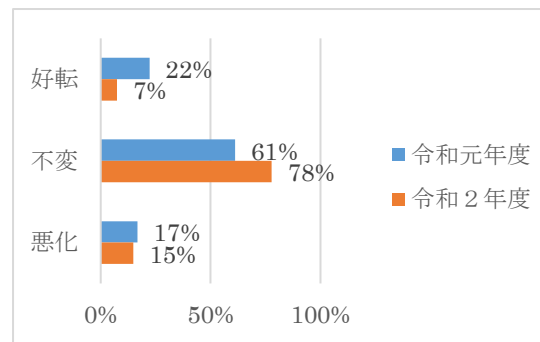
「減少」と答えた事業所が半分、見通しは「不変」が70%となった。

【採算】

前年同月比



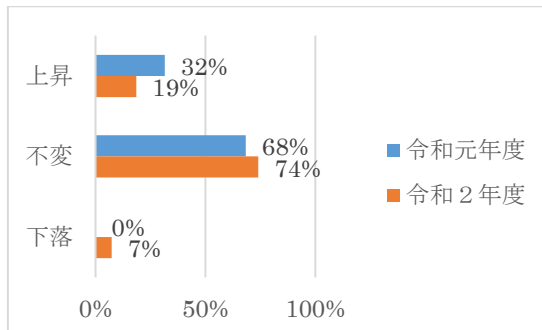
3か月後の見通し



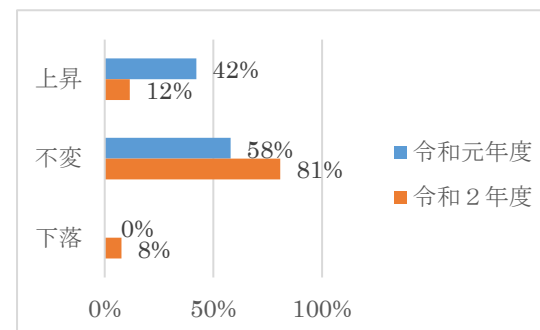
採算に関しては「好転」が3%下がった。見通しは「好転」していた事業所は減り、「不変」が増加。

【仕入単価】

前年同月比



3か月後の見通し



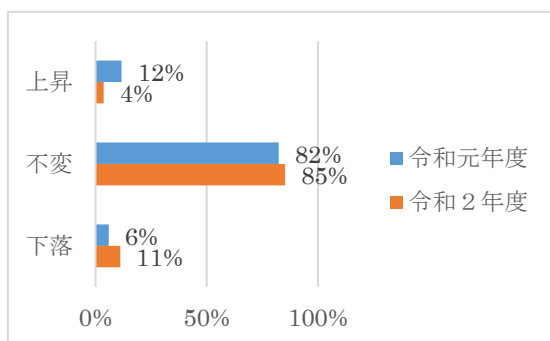
昨年みられなかった「下落」だったが、見通しと共に回答があった。需要の減少が影響か。

【2020年9月実施 令和2年度景況調査アンケート集計結果】

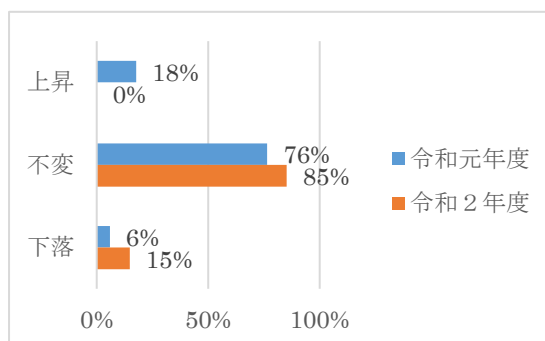
■■■建設業■■■

【販売単価】

前年同月比



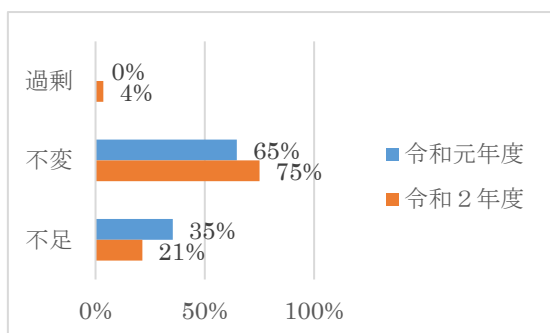
3か月後の見通し



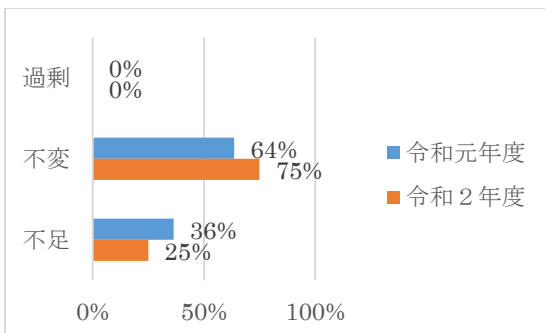
「上昇」は減少し、「下落」の増加は仕入単価と同じく、需要減少によるものと推測する。

【従業員】

前年同月比



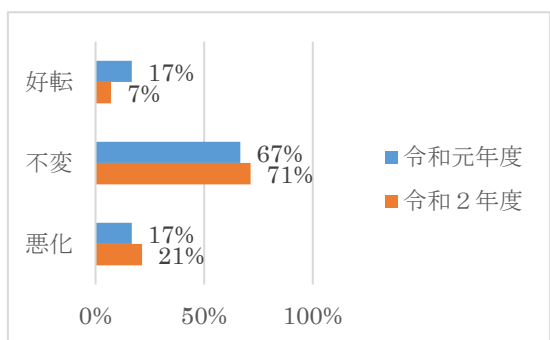
3か月後の見通し



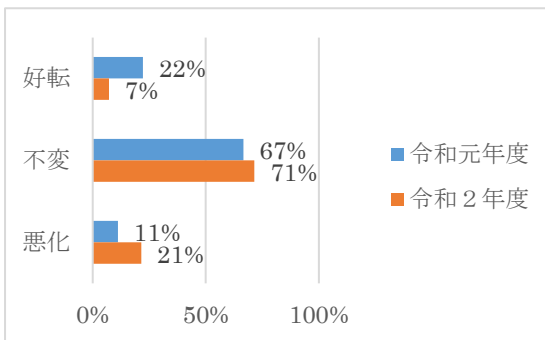
景気後退による「過剰」の回答が4%。見通しも含めて労働力不足感は緩和している。

【業況】

前年同月比



3か月後の見通し



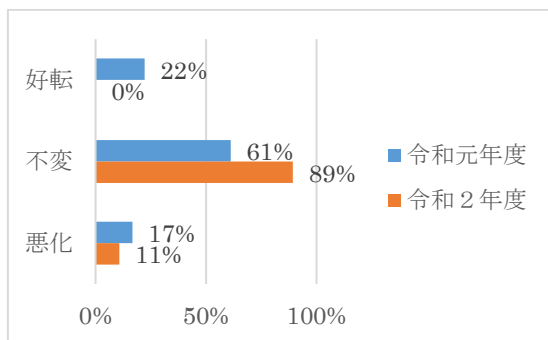
昨年と比較すると「好転」が10%減少。見通しも「好転」が15%減少。

【2020年9月実施 令和2年度景況調査アンケート集計結果】

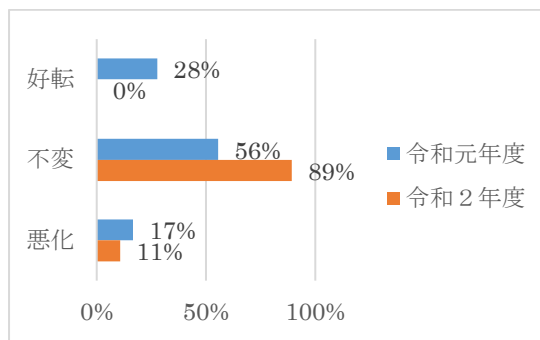
■■■建設業■■■

【資金繰り】

前年同月比



3か月後の見通し



昨年度と比較すると「不変」が89%と多く、「好転」と「悪化」が減少した。コロナ感染症対応の融資等で資金調達が出来たためか。