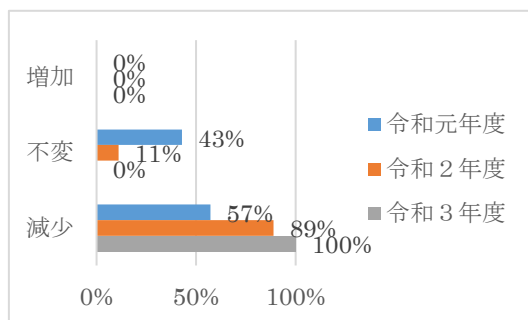


【2021年9月実施 令和3年度景況調査アンケート集計結果】

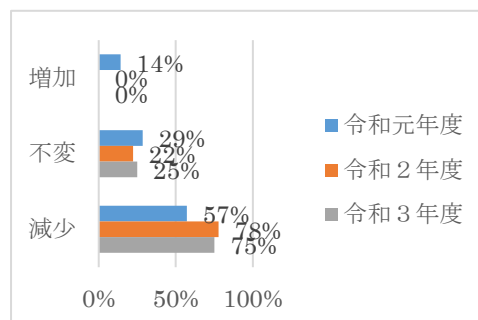
■■■飲食業■■■

【売上】

前年同月比



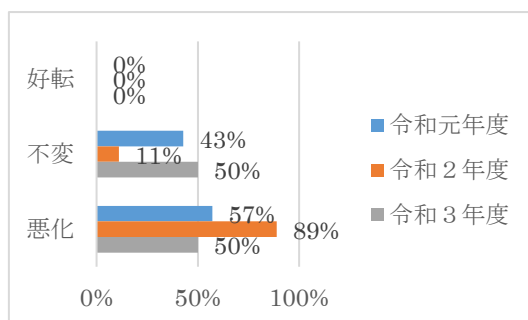
3か月後の見通し



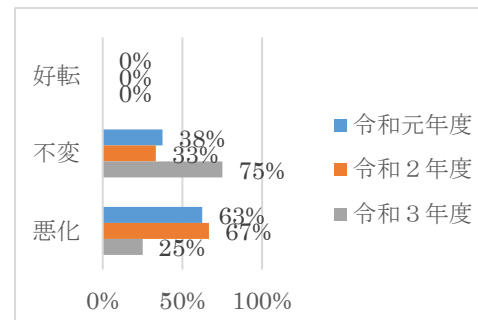
昨年度のコロナ禍よりも「減少」したと100%の事業所が回答し、コロナの影響がはっきりと出た業種であった。年末の忘年会シーズンも入る見通しも「減少」が75%を占めている。また、コメントでは団体客減少によるものと記載があった。

【採算】

前年同月比



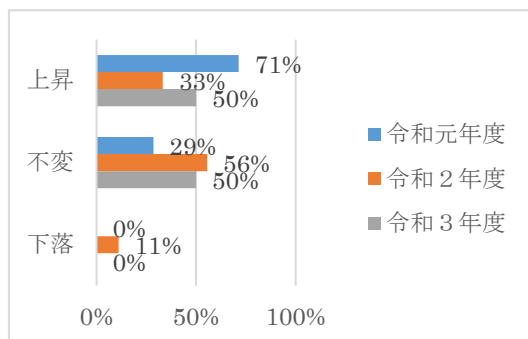
3か月後の見通し



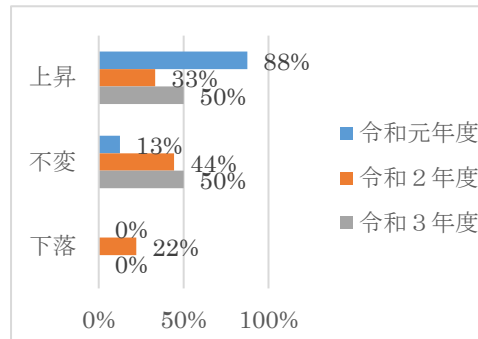
前年同月比で「悪化」と回答した方が50%。採算の見通しで25%の方が「悪化」と回答。

【仕入単価】

前年同月比



3か月後の見通し



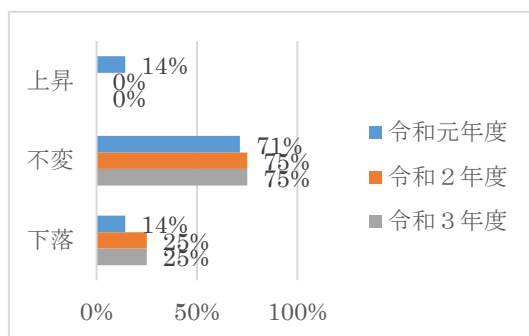
前年同月比、見通しともに半分の事業所が「上昇」と回答。

【2021年9月実施 令和3年度景況調査アンケート集計結果】

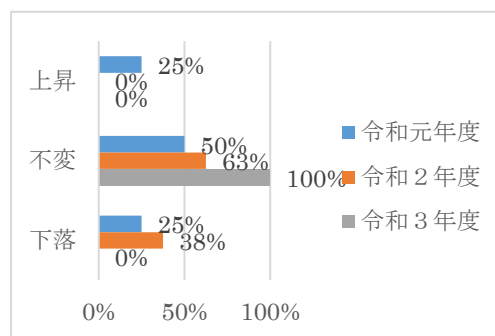
■■■飲食業■■■

【販売単価】

前年同月比



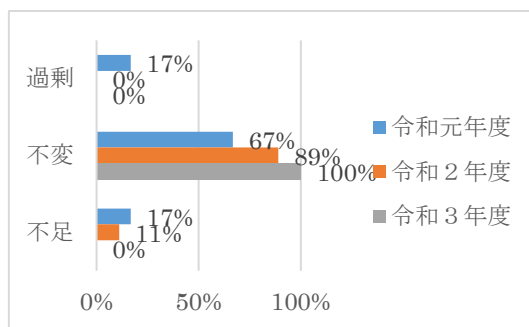
3か月後の見通し



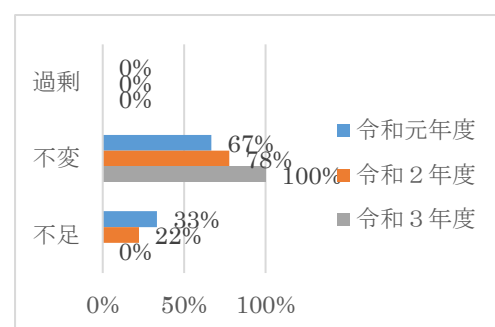
前年度と変わらず「不変」が75%と多い。見通しとしては全ての事業所が「不変」と回答。

【従業員】

前年同月比



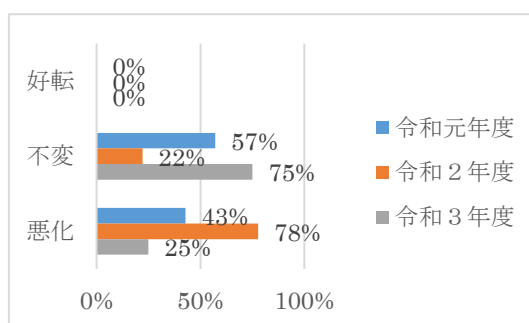
3か月後の見通し



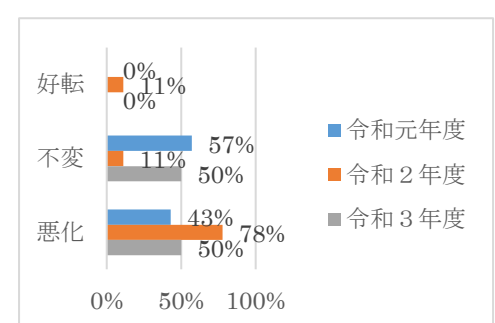
全ての事業所が「不変」と回答。休業等で「不足」が無くなったのではないかな。

【業況】

前年同月比



3か月後の見通し



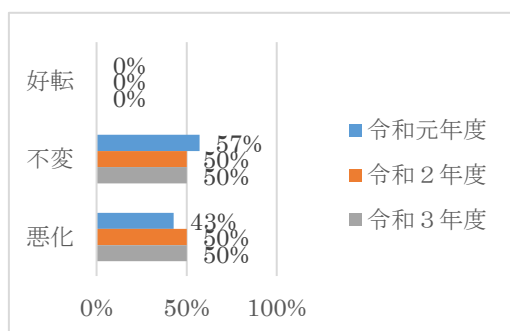
前年同月比、見通しともに「好転」と答えた事業所は無く、前年同月比の「悪化」は25%に減少し、見通しは50%に減少した。

【2021年9月実施 令和3年度景況調査アンケート集計結果】

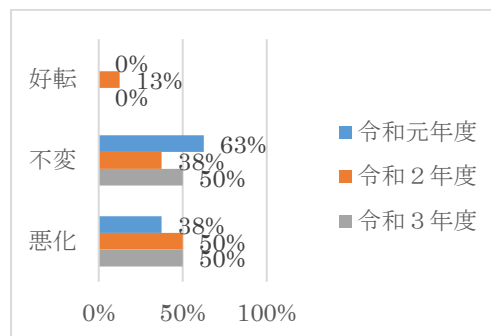
■■■飲食業■■■

【資金繰り】

前年同月比



3か月後の見通し



前年同月比と見通しともに「不変」「悪化」のそれぞれ50%の結果となった。