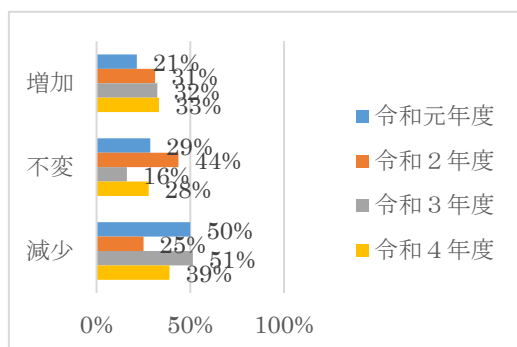


【2022年9月実施 令和4年度景況調査アンケート集計結果】

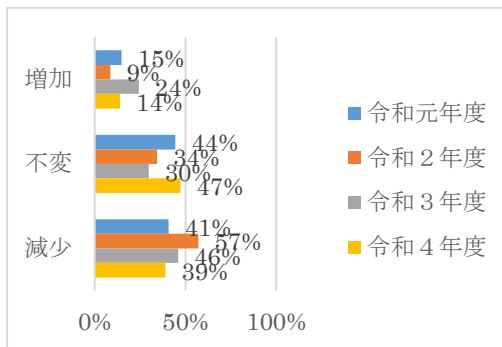
■■■■卸・小売業■■■■

【売上】

前年同月比



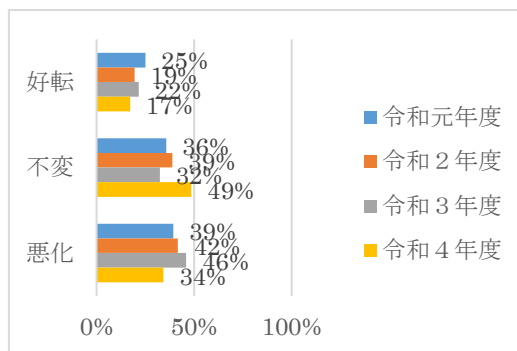
3か月後の見通し



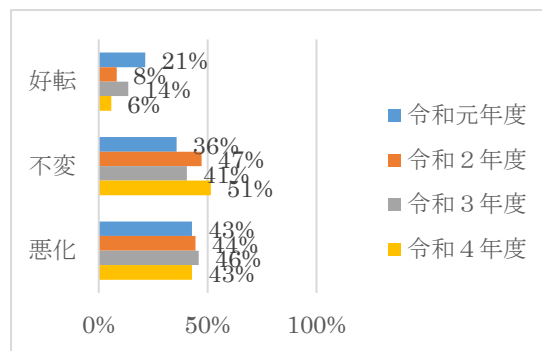
「減少」が減り、「不変」が増加。見通しでは「増加」が減少し、不透明感が出ている。

【採算】

前年同月比



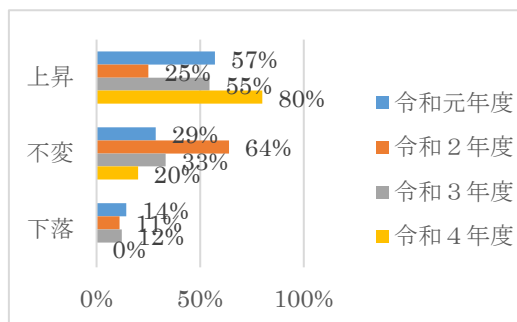
3か月後の見通し



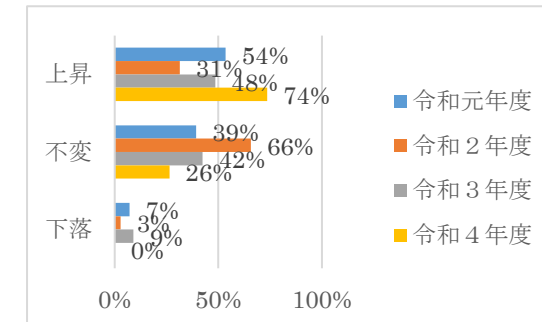
前年同月比、見通しともに「好転」「悪化」が微減し、「不変」が増加。

【仕入単価】

前年同月比



3か月後の見通し



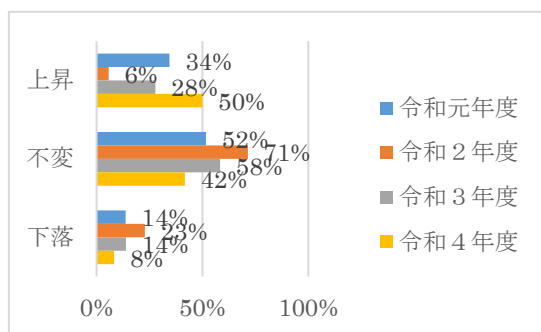
前年同月比、見通しと共に「上昇」の回答が大幅に増えた。

【2022年9月実施 令和4年度景況調査アンケート集計結果】

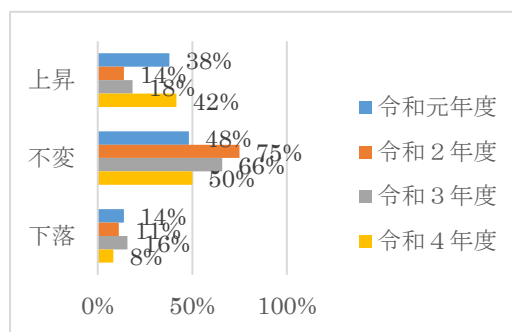
■■■■卸・小売業■■■■

【販売単価】

前年同月比



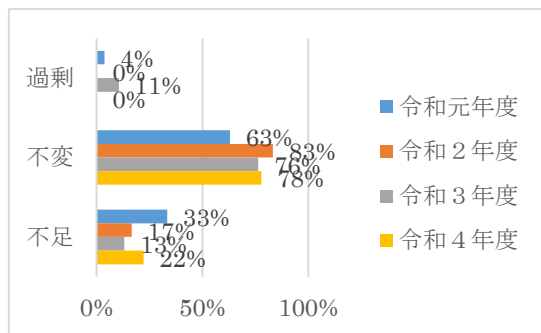
3か月後の見通し



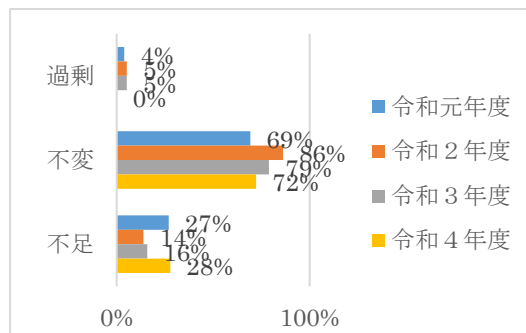
「上昇」が昨年よりも増え、価格に転嫁しつつある。

【従業員】

前年同月比



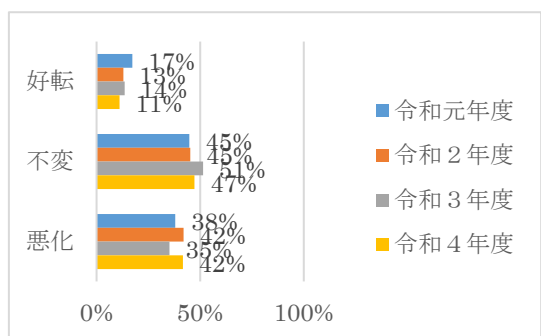
3か月後の見通し



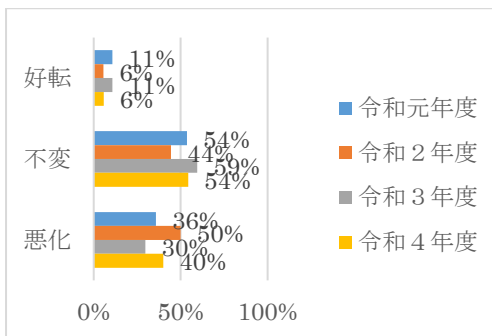
「不変」が最も多いが、「不足」が増えている。

【業況】

前年同月比



3か月後の見通し



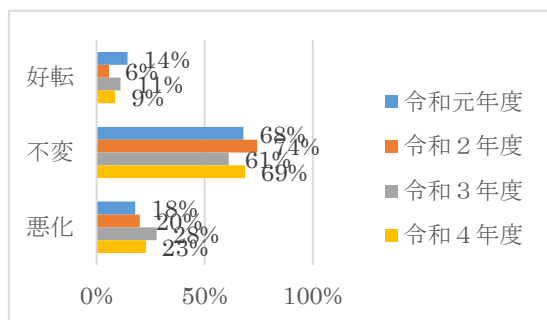
前年同月比、見通しと共に「悪化」が増加。価格転嫁できなければ、「悪化」が増える。

【2022年9月実施 令和4年度景況調査アンケート集計結果】

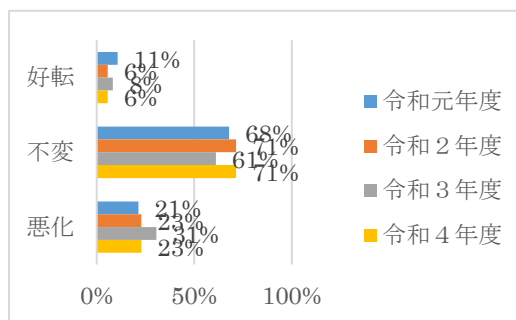
■■■■卸・小売業■■■■

【資金繰り】

前年同月比



3か月後の見通し



前年同月比、見通しともに「不変」が少し増加。