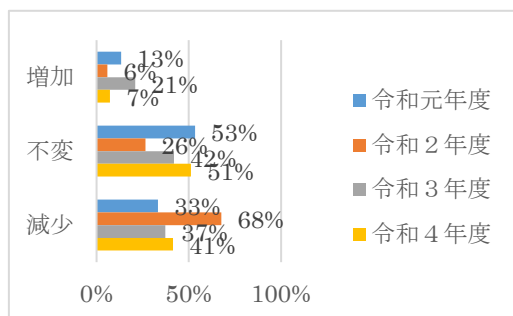


【2022年9月実施 令和4年度景況調査アンケート集計結果】

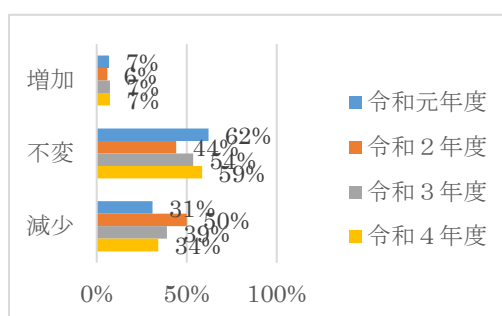
■■■サービス業■■■

【売上】

前年同月比



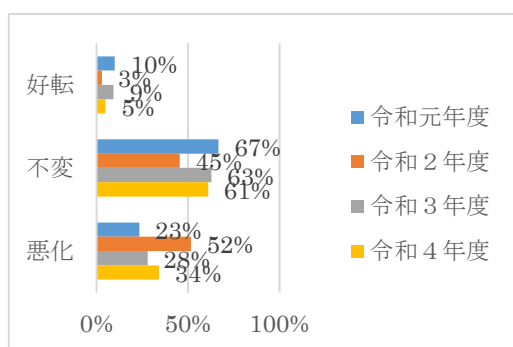
3か月後の見通し



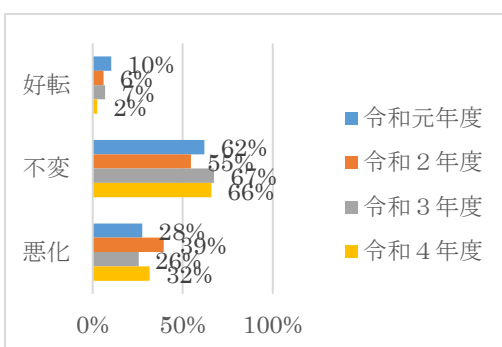
前年同月比は「不変」「減少」が少し増えている。

【採算】

前年同月比



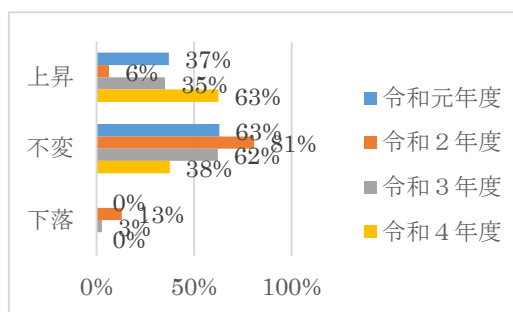
3か月後の見通し



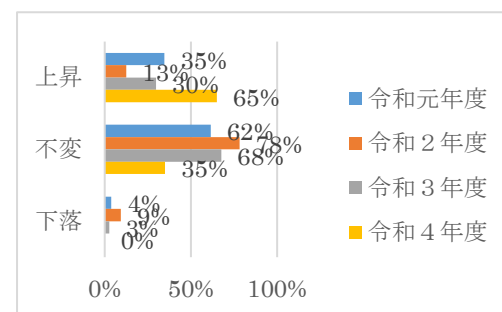
前年同月比、見通し共に「悪化」が増えている。

【仕入単価】

前年同月比



3か月後の見通し



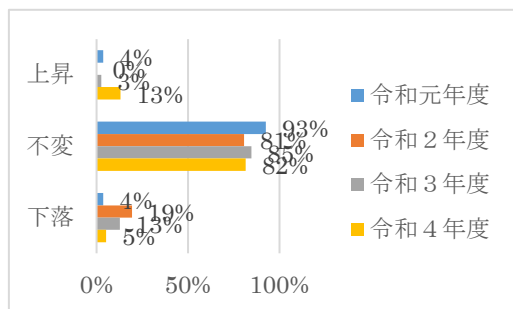
「上昇」の回答が半数を超え増加、見通しでも「上昇」の回答が多かった。

【2022年9月実施 令和4年度景況調査アンケート集計結果】

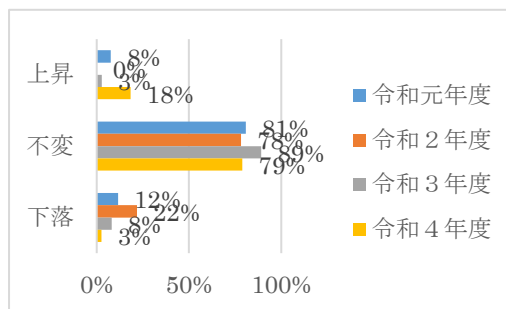
■■■サービス業■■■

【販売単価】

前年同月比



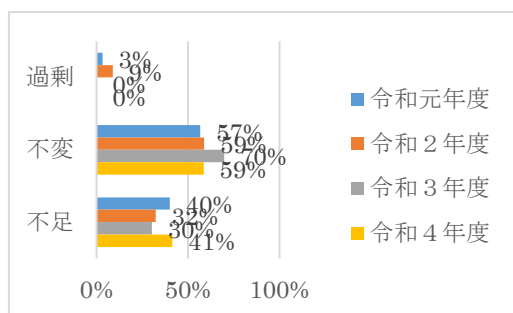
3か月後の見通し



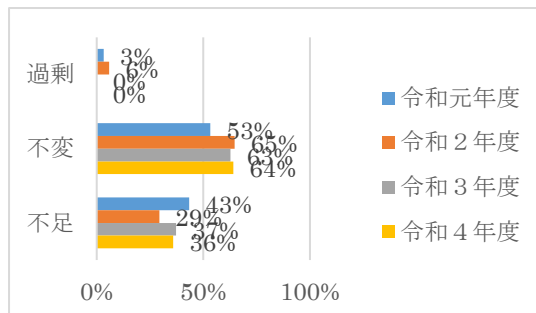
販売価格は前年同月比と見通し共に「上昇」が増え、価格転嫁が進み始めた。

【従業員】

前年同月比



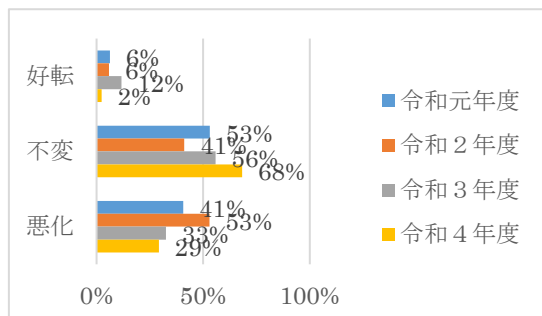
3か月後の見通し



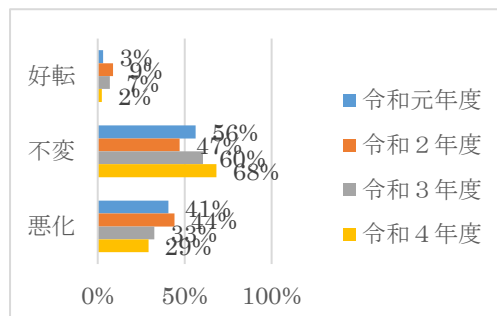
前年同月比、見通しともに「不足」が多く、人手不足である。

【業況】

前年同月比



3か月後の見通し



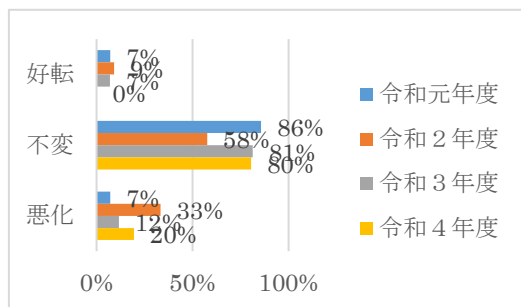
業況としては、「好転」が減少。「不変」が増加。見通しも同じ結果。

【2022年9月実施 令和4年度景況調査アンケート集計結果】

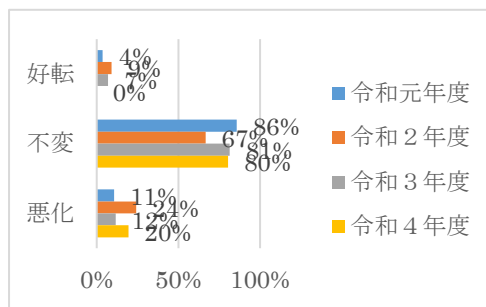
■■■■サービス業■■■■

【資金繰り】

前年同月比



3か月後の見通し



前年同月比、見通しともに「悪化」が昨年より増えている。